

Psalmi 50 ja sitä seuraavat lauseimat

Sov. Jaakko Olkinuora

D



Ar - mah - da mi - nu - a Ju - ma - la, suu - res - sa ar - mos - sa - si

2 C D



pyy - hi pois mi-nun rik-ko-muk-se - ni suu-ren lau-peu-te - si täh - den_

3



Pe-se mi nutpuh taak si ri-kok ses - ta-ni puh dis-ta mi nut syn - nis-tä - ni_

4 Un D G D D



Mi nä tie - dän ri kokse-ni_ minursyn ti - ni_ on ai - na_ minun e-des sä - ni_

5



si - nu-a ai-no-aa vas - taan o-len teh nytsyn-ti - ä o-lenteh nyt pa - haa

6 G



si-nun e - des-sä-si si-nun sa-na-si o - vat to - si - a si - nä o - let oi - ke -

7 D



as - sa ja voi - tat kun oi - keut-ta käy-dään si - nu - a vas - taan.

8



Kat - so vää - ryy - den te - ois - ta o - len saa - nut syn - ty - ni

9



syn - nin - te - ois - sa äi - ti - ni mi - nut ha - lu - si

10



sil - lä kat - so si - nä ra - kas - tat to - tuut - ta vii - sau - te - si

11



kät - ke - tyt sa - lat si - nä il - mai - set mi - nul - le



Vih - mo mi - nut ii - so pil la ni i puhdistun pe se mi - nuti in tu - len lun ta val ke am ma k si



Si nä sa mi - nut kuu - lon a ni - lo - a ja ri e mu a nö y y te tyt luu - ni pää sevät i loit se maan.



Kään -nä kas - vo si poissyn - neis - tä - ni pyy - hi pois - kaik - ki ri - kok - se - ni



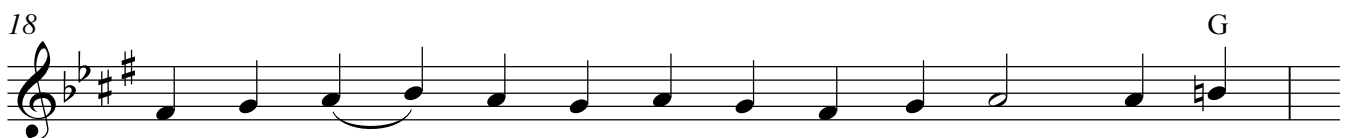
Luo mi - nuun puhdas sydän Ju ma la - uu dis - ta si sim pää ni vil - pi tön hen - ki.



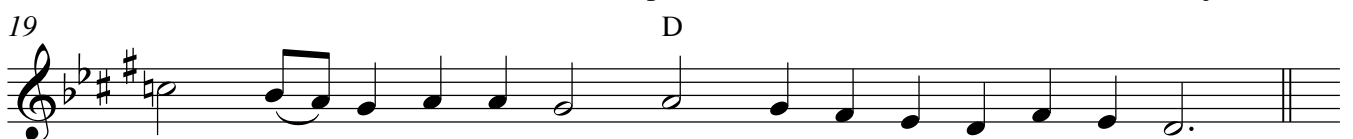
Ä - lä kar - ko - ta mi - nu - a kas - vo - je - si e - des - tä



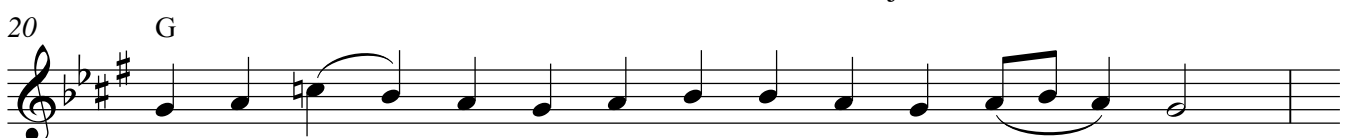
ä - lä - kä o - ta mi - nul - ta pois Py - hää Hen - ke - ä - si -



An - na mi - nul - le pe - las - tuk - sen rie - mu ja



vah - vis - ta mi - nu - a hen - ke - si joh - da - tuk - sel - la



Mi - nä o - pe - tan lain rik - ko - jil - le tie - si




ja ju - ma - lat - to - mat pa - laa - vat si - nun luok - se - si



Ju - ma - la pe - las - tuk - se - ni Ju - ma - la sääs - tä mi - nut

23



ve - re - ni vuo - dat - ta - mi - sel - ta niin mi - nun kie - le - ni

24



rie - muit - see si - nun van - hurs - kau - des - ta si.

25



G D C D
Her ra si - nä a vaat mi nurhuu le - ni ja suu ni ju - lis taa si nunkii tos - ta - si.

26



Un G D
Jos o - li - sit halumutuh rin, o - li sin - hansenan ta nut poltto uh rit ei vät miel ly - tä si nu - a

27



C D
Murtunumieli onuh ri Jumalal - le särkynyttä janöyrynyttä sydäntä Jumala ei hyl - kää

28



Silloin si nul le o - vatmie leen vanhurs kaudenuh - rit uh - ri lah jat ja poltto - uh - rit

29



sil - loin tuo - daan nuo - ri - a son - ne - ja si - nun alt - ta - ril - le - si.