

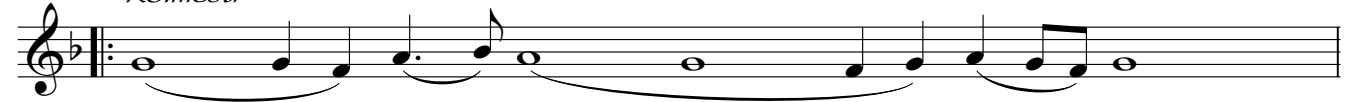
# Pyhä Jumala

## Demestvennyj rospev

Neliönuotti-Irmologion Supraslin luostarista  
(1598-1601)

suom. sov. Maria Takala-Roszczenko

*Kolmesti*



*Ison: G* Py - - hä - - Ju - - - ma - la,



Py - - hä - - Vä - - ke - vä,

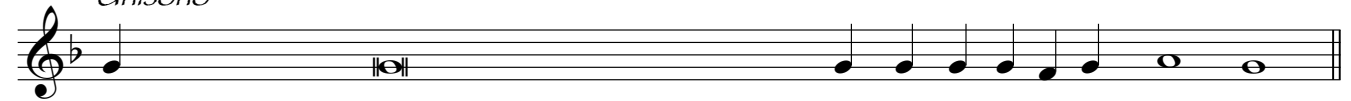


Py - hä - - Kuo - le - ma - ton -



ar - - - mah - - da mei - tä.

*Unisono*



Kunnia olkoon Isälle ja Pojalle ja Pyhälle Hengelle nyt, aina ja ian-kaik-ki-ses-ti. A men.



*Ison: G* Py - - hä - - Kuo - le - ma - ton -



ar - - - mah - - da mei - tä.



Py - - hä - - Ju - - - ma - la,

