

Paaston ektenioita ja lauselmia

Znamennyj rospev

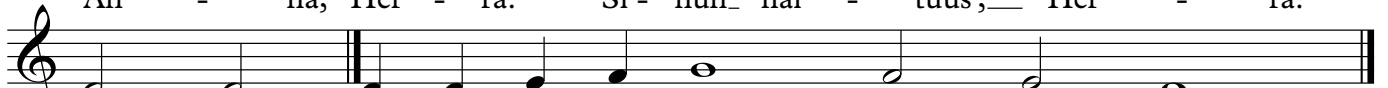
Ekteniat:



Her - ra, ar - mah - da. Her - ra, ar - mah - da. An - na, Her - ra.



An - na, Her - ra. Si - nun hal - tuus', Her - ra.



Aa - men. Niin myös si - nun hen - gel - le - si.



Si - nun e - des - sä - si Her - ra.

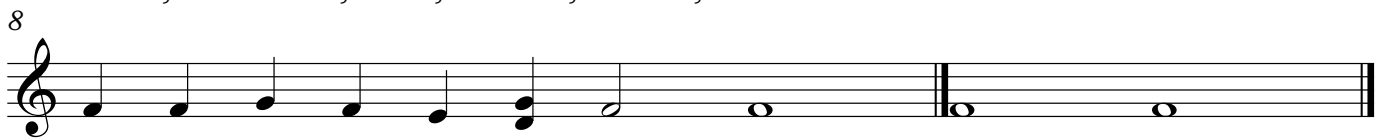


Aa - men.

Aamupalveluksen alussa:



Her - ra, ar - mah da, Herra, armahda, Herra, ar - mah da. Aa - men.

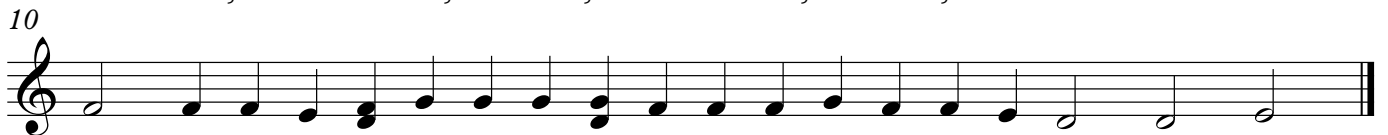


Her - ran ni - meen siu - naa, i - sä. Aa - men.

Katismat:



Her - ra, ar - mah - da, Her - ra, ar - mah - da, Her - ra, ar - mah - da.



Kun - ni - a ol - koon I - sä - le ja Po - jal - le ja Py - häl - le Hen - gel - le.



Nyt, ai - na ja i - an - kaik - ki - ses - ti. Aa - men.



Hal - le - lu - ja, hal - le - lu - ja, hal - le - lu - ja, kun - ni - a ol - koon Si - nul - le, Ju - ma - la.